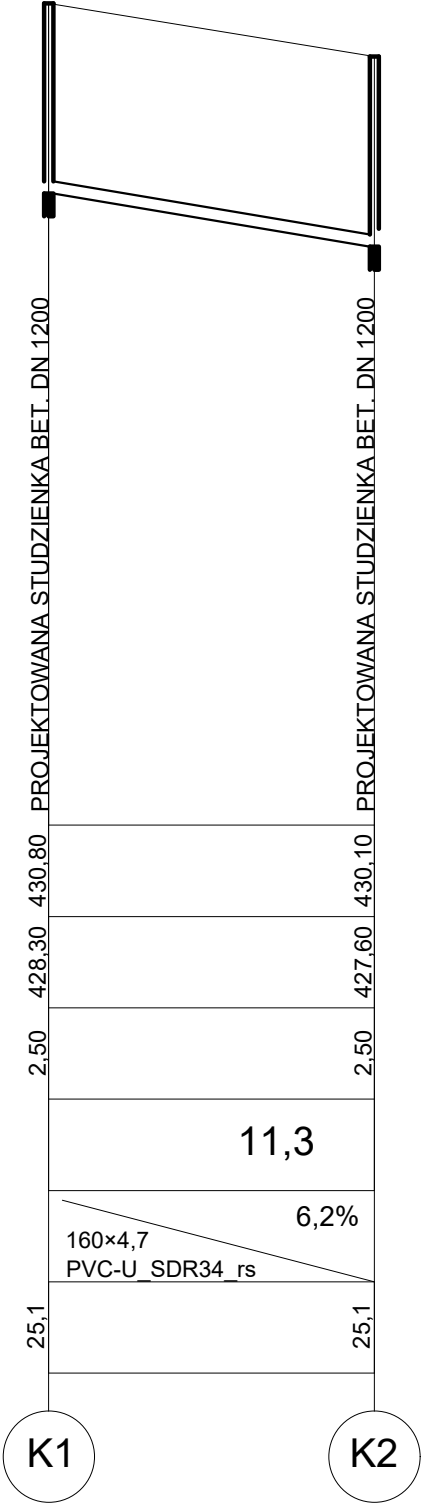
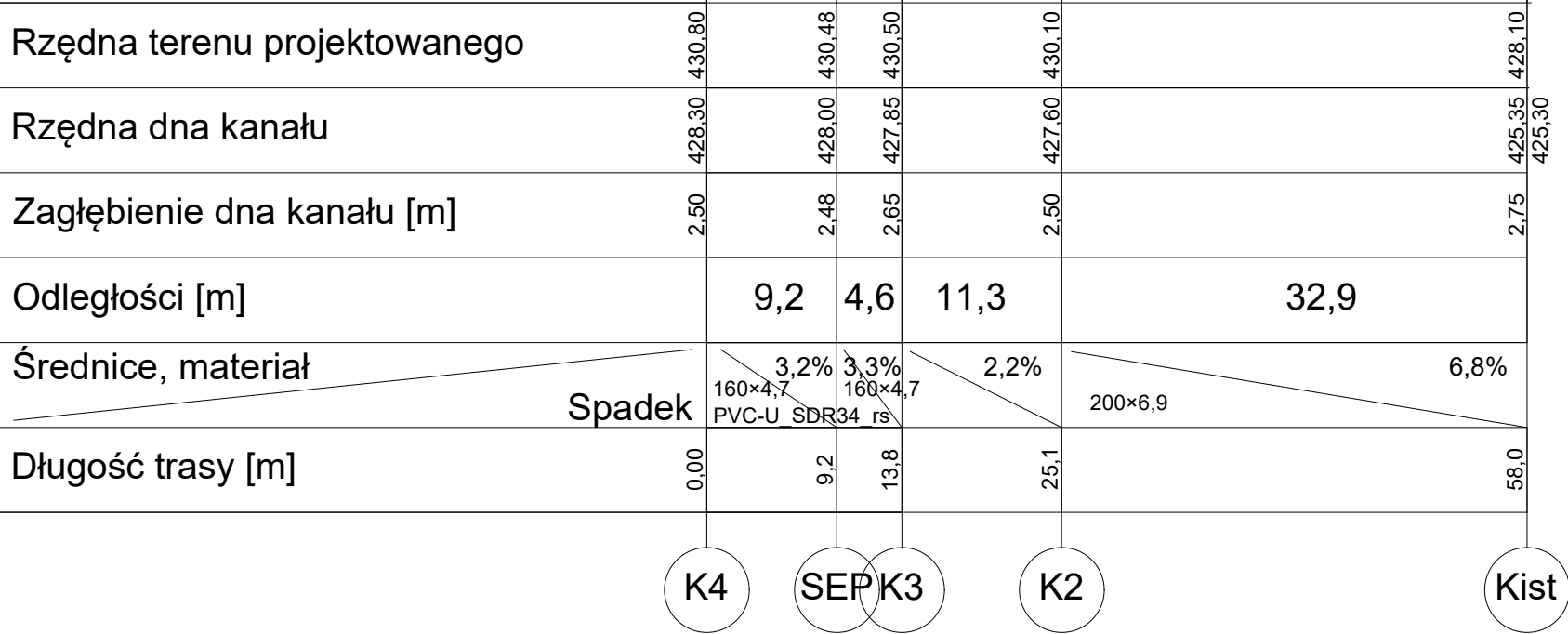
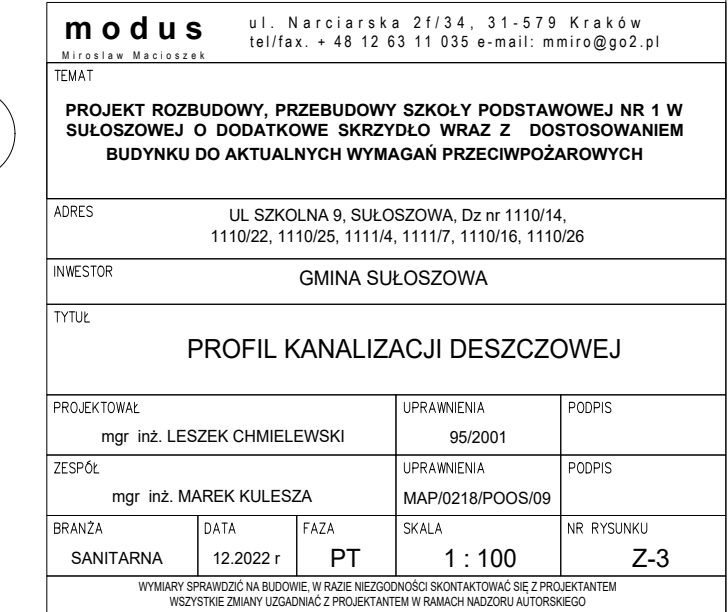


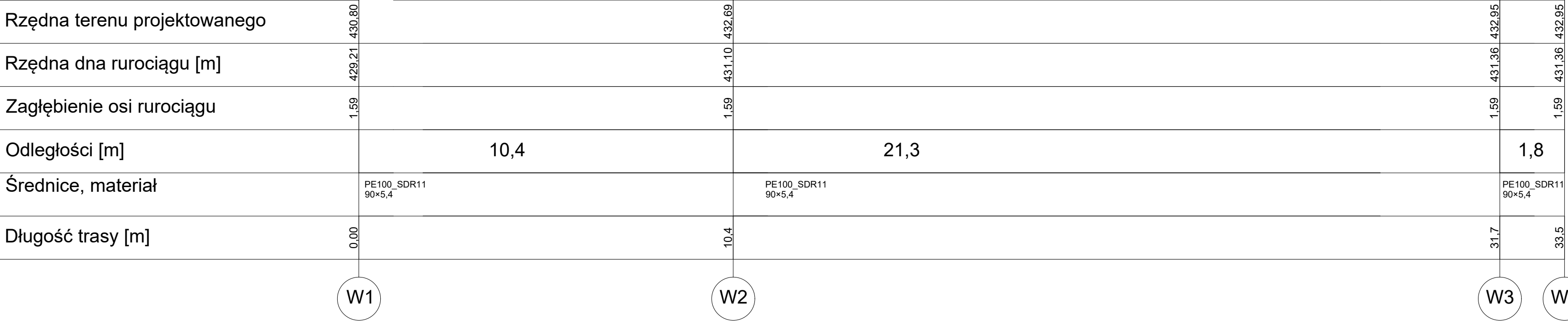
Poziom porównawczy 420,00 m n.p.m.



<b>modus</b> <small>Mirosław Macioszek</small>		ul. Narciarska 2f/34, 31-579 Kraków tel/fax. + 48 12 63 11 035 e-mail: mmiro@go2.pl	
TEMAT			
PROJEKT ROZBUDOWY, PRZEBUDOWY SZKOŁY PODSTAWOWEJ NR 1 W SUŁOSZOWEJ O DODATKOWE SKRZYDŁO WRAZ Z DOSTOSOWANIEM BUDYNKU DO AKTUALNYCH WYMAGAŃ PRZECIWPÓŻAROWYCH			
ADRES			
UL SZKOLNA 9, SUŁOSZOWA, Dz nr 1110/14, 1110/22, 1110/25, 1111/4, 1111/7, 1110/16, 1110/26			
INWESTOR			
GMINA SUŁOSZOWA			
TYTUŁ			
PROFIL KANALIZACJI SANITARNEJ			
PROJEKTOWAŁ		UPRAWNIENIA	PODPIS
mgr inż. LESZEK CHMIELEWSKI		95/2001	
ZESPÓŁ		UPRAWNIENIA	PODPIS
mgr inż. MAREK KULESZA		MAP/0218/POOS/09	
BRANŻA	DATA	FAZA	SKALA
SANITARNA	12.2022 r	PT	1 : 100
			NR RYSUNKU
			Z-2
WYMIARY SPRAWDZIĆ NA BUDOWIE. W RAZIE NIEZGODNOŚCI SKONTAKTOWAĆ SIĘ Z PROJEKTANTEM WSZYSTKIE ZMIANY UZGADNIAC Z PROJEKTANTEM W RAMACH NADZORU AUTORSKIEGO			



Poziom porównawczy 420,00 m n.p.m.



**modus**  
Mirosław Macioszek

ul. Narciarska 2f/34, 31-579 Kraków  
tel/fax. + 48 12 63 11 035 e-mail: mmiro@go2.pl

TEMAT

PROJEKT ROZBUDOWY, PRZEBUDOWY SZKOŁY PODSTAWOWEJ NR 1 W SUŁOSZOWEJ O DODATKOWE SKRZYDŁO WRAZ Z DOSTOSOWANIEM BUDYNKU DO AKTUALNYCH WYMAGAŃ PRZECIWPOŻAROWYCH

ADRES

UL SZKOLNA 9, SUŁOSZOWA, Dz nr 1110/14, 1110/22, 1110/25, 1111/4, 1111/7, 1110/16, 1110/26

INWESTOR

GMINA SUŁOSZOWA

TYTUŁ

PRZEKŁADKA WODY

PROJEKTOWAŁ		UPRAWNIENIA		PODPIS
mgr inż. LESZEK CHMIELEWSKI		95/2001		
ZESPÓŁ		UPRAWNIENIA		PODPIS
mgr inż. MAREK KULESZA		MAP/0218/POOS/09		
BRANŻA	DATA	FAZA	SKALA	NR RYSUNKU
SANITARNA	12.2022 r	PT	1 : 100	Z-4

WYMIARY SPRAWDZIĆ NA BUDOWIE, W RAZIE NIEZGODNOŚCI SKONTAKTOWAĆ SIĘ Z PROJEKTANTEM  
WSZYSTKIE ZMIANY UZGADNIAC Z PROJEKTANTEM W RAMACH NADZORU AUTORSKIEGO